



[Fiche technique]

## **Clé tricoise multifonctions pour raccords de tuyaux de 20 mm à 65 mm**

Réf. 675021

### **Clé tricoise pour pompier à utiliser pour le raccord des tuyaux pompier (de 20 à 65). Anti-étincelle**

Clé tricoises pour pompier à utiliser pour le raccord des tuyaux pompier (de 20 à 65).

La clé tricoises pour les raccords de tuyaux de diamètres allant de 20 mm à 65 mm, est un outil indispensable pour les interventions rapides et efficaces dans diverses situations.

#### Avantages de la clé tricoise pour les raccords de tuyaux :

- Polyvalence : Conçue pour s'adapter à des tuyaux allant de 20 mm à 65 mm, cette clé tricoise est polyvalente et convient à une variété de raccords de tuyauterie.
- Fiabilité : Fabriquée à partir de matériaux durables tels que l'alliage d'aluminium, elle offre une résistance et une durabilité nécessaires pour les interventions sur le terrain.
- Facilité d'utilisation : Son design ergonomique et ses poignées facilitent la prise en main et la manipulation, même dans des conditions d'urgence ou avec des gants.
- Efficacité : Elle permet des interventions rapides et efficaces, réduisant ainsi le temps nécessaire pour manipuler les raccords de tuyaux et minimisant les pertes potentielles lors de vos interventions.

#### Caractéristiques de la clé tricoise pour les raccords de tuyaux :

- Réglage du diamètre : La clé tricoise est équipée de mâchoires pour s'adapter précisément aux différents diamètres de tuyaux, assurant ainsi une prise ferme et sécurisée sur le raccord.
- Construction robuste : Fabriquée en alliage d'aluminium, elle est conçue pour résister à des conditions extrêmes et à une utilisation intensive sur le terrain.
- Poids léger : Malgré sa robustesse, elle reste légère et facile à transporter, ce qui est crucial pour les interventions rapides sur les lieux d'incident.
- Longueur optimale : La longueur de la clé est conçue pour offrir un bon levier sans compromettre la maniabilité et la portabilité lors de son utilisation sur le terrain.

En résumé, la clé tricoise pour les raccords de tuyaux, avec une plage de diamètres allant de 20 mm à 65 mm, est un outil polyvalent, fiable et robuste, indispensable pour les interventions rapides et efficaces dans diverses situations sur le terrain.

## Caractéristiques techniques

<b>Marque</b>	POK
<b>Couleur</b>	Jaune
<b>Conforme 10g</b>	Non
<b>Matière</b>	En bronze d'aluminium
<b>Unité de vente</b>	A l'unité
<b>Classification</b>	Non concerne
<b>Partie du corps</b>	
<b>Code SH</b>	7412200000
<b>Référence fabricant (MPN)</b>	2174

## Photos



Clé tricoise multifonctions

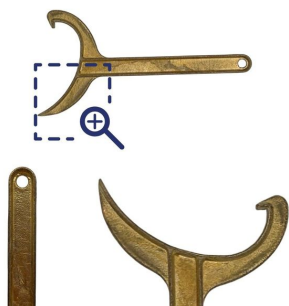


Clé tricoise multifonctions

L: 17 cm  
l: 8.5 cm



Clé tricoise multifonctions



Clé tricoise multifonctions