



[Fiche technique]

## Détecteur multigaz Zone 0 MSA Altair 4xr à calibrage bi-annuel

Réf. 695937 - 695955 - 695935 - 695945 - 695947  
- 695929 - 695930 - 695763 - 695915

### Produit à calibrer tous les 6 mois

- Coût de possession réduit grâce à la durée de vie des cellules XCell®.
- Information en temps réel
  - Grâce aux cellules XCell, le détecteur multigaz détecte les gaz 2 fois plus vite.
  - L'appli ALTAIR Connect permet de changer rapidement et simplement les paramètres de l'ALTAIR 4XR.
  - Notifications d'événements envoyées par SMS avec l'appli ALTAIR Connect.
- Application Altair Connect

Lors de vos interventions dans un environnement dangereux:

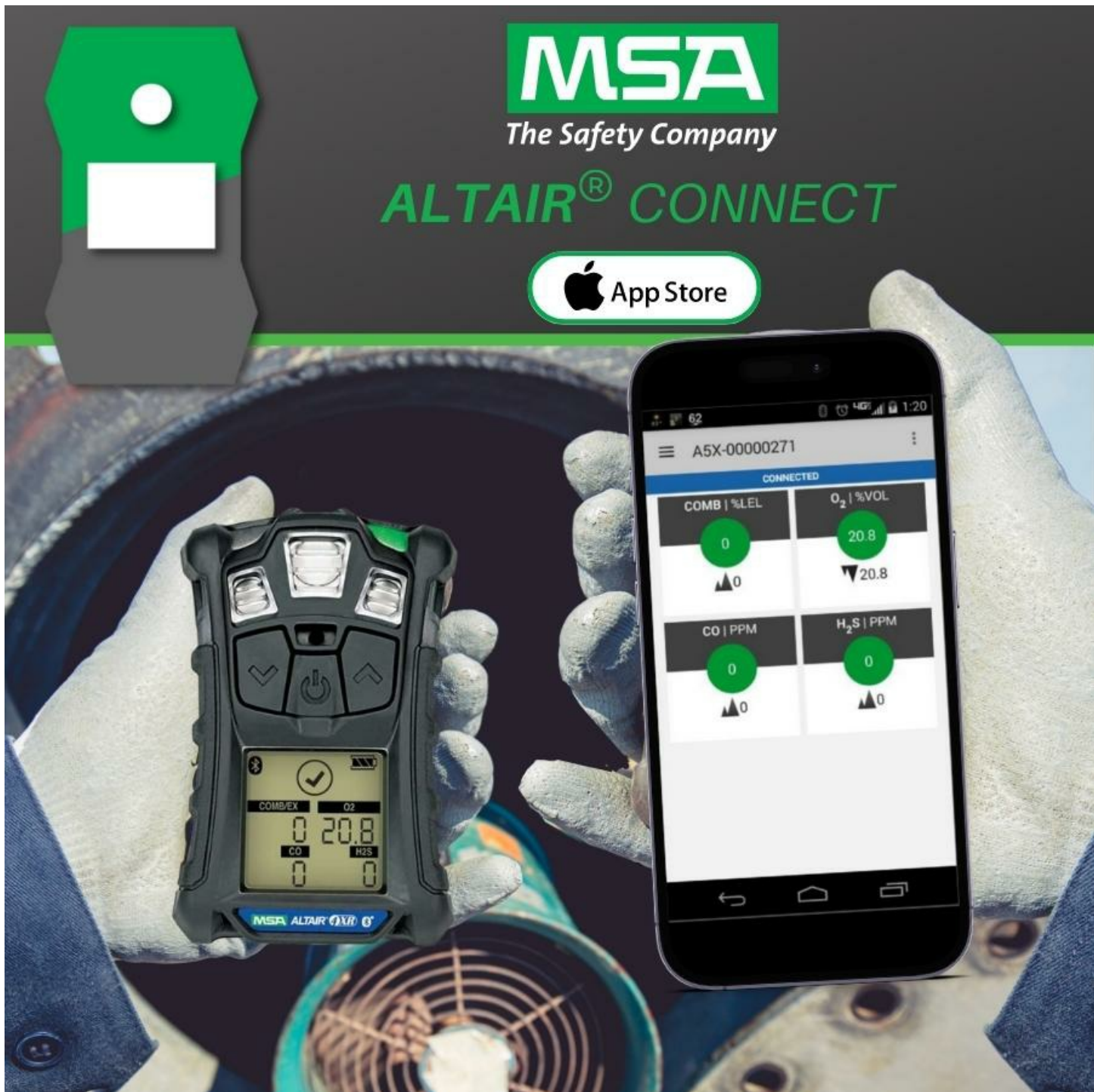
- - Changez les réglages du détecteur
  - Envoyez par e-mail les rapports de calibrage
  - Créez des groupes de notifications
  - Recevez des rappels de conformité
  - Lectures de gaz en direct
  - Appels de détresse InstantAlert™
  - Alarmes « détecteur d'immobilité » MotionAlert™
  - Avertissements de non-conformité

Cette application mobile permettra aux équipes de sécurité, au manager, au hse... d'avoir un lien direct avec le chantier en cours. Cela grâce aux notifications, alertes et données mises à jour instantanément.

# MSA

The Safety Company

## ALTAIR<sup>®</sup> CONNECT



# ALTAIR<sup>®</sup> CONNECT



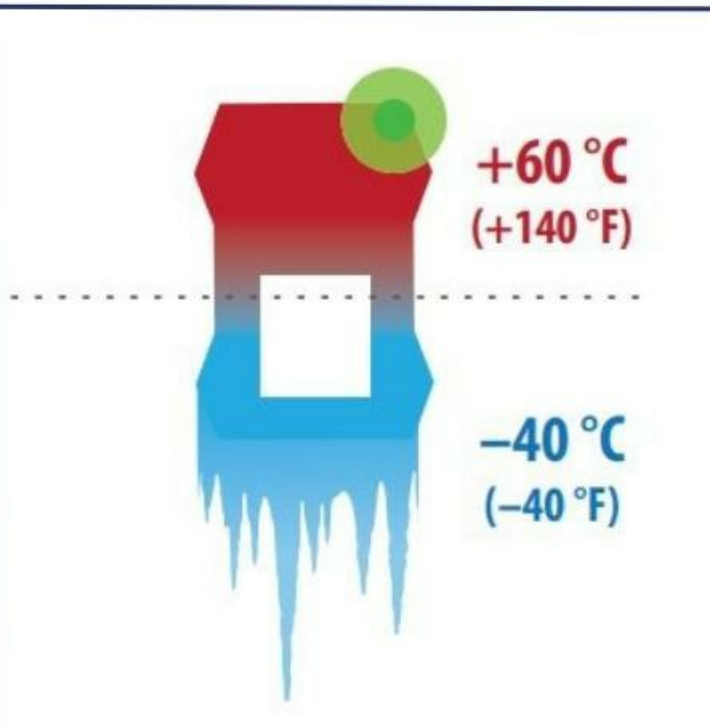
**Analyse sur place :**  
**utilisateur**



**Centre de contrôle :**  
**manager / sécurité/HSE**



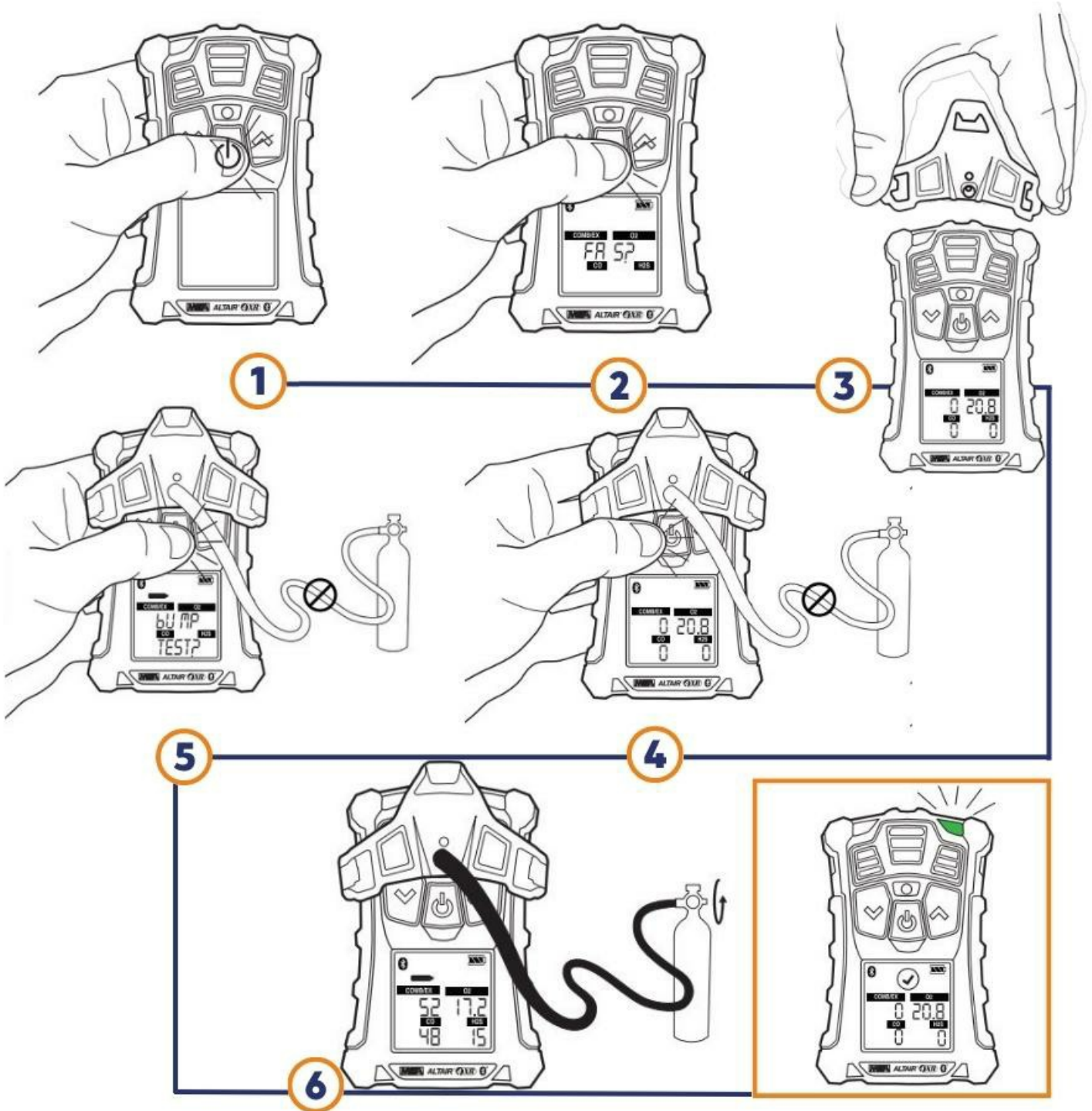
- Ultra robuste
  - Résiste à 25 chutes consécutives de 1,2 mètres de hauteur.
  - Résiste à une chute de 7,5 m sur du béton.
  - Résiste à l'eau et la poussière (certification IP68).
  - Résiste à des chaleurs extrêmes : -40°C à +60°C.



- Grande fiabilité



- Garantie 4 ans (détecteur, batterie, cellules)
- Bump test réussi ou échoué/dû? Statut visible en un clin d'oeil grâce à la LED (verte ou rouge) et à l'icône de validation affichée, ou non, à l'écran
- Bump test et calibrage nécessitant 50% de moins de gaz et 2 fois moins de temps que la moyenne du marché
- Bump test et calibrage automatiques à une « Heure du jour » spécifiée avec la station de test automatique MSA GALAXY® GX2
- Fonction MotionAlert - détecteur d'immobilité
- Fonction InstantAlert - alarme personnelle activée par l'utilisateur pour signaler à son entourage une situation potentiellement dangereuse
- Comment fonctionne mon détecteur de gaz Altair 4xR ?





## Informations complémentaires

### Infos en temps réel :

Détecte les gaz 2 fois plus vite que la moyenne grâce aux cellules XCell

Changement simple et rapide des paramètres de l'ALTAIR 4XR avec l'appli ALTAIR Connect (disponible sur Google Play Store)

Notifications d'événements envoyées par SMS avec l'appli ALTAIR Connect

### Robuste :

Résiste à 25 chutes consécutives de 1.2 mètres (résistance aux chutes de la norme militaire MIL-STD-810G)

Résiste à une chute accidentelle de 7,5 m sur du béton

Certification IP68 contre la poussière et l'eau : 2 m (65 pieds) pendant 60 minutes

Plage de températures de fonctionnement étendue : -40 °C à +60 °C (-40 °F à +140 °F)

### Fiable :

Garantie intégrale 4 ans (détecteur, batterie, cellules)

Bump test réussi ou échoué/dû? Statut visible en un clin d'oeil grâce à la LED (verte ou rouge) et à l'icône de validation affichée, ou non, à l'écran

Bump test et calibrage nécessitant 50% de moins de gaz et 2 fois moins de temps que la moyenne du marché

Bump test et calibrage automatiques à une « Heure du jour » spécifiée avec la station de test automatique MSA GALAXY® GX2

### Optimisation des procédures de travail :

Une fois le détecteur connecté en Bluetooth® à l'application MSA ALTAIR Connect :

- le changement des réglages du détecteur se fait rapidement,
- il est possible d'envoyer les rapports de calibrage par email,
- on peut créer des groupes de notifications pour informer les équipiers, et les responsables sécurité ou HSE en cas d'alarmes gaz ou d'un déclenchement du détecteur d'immobilité.

## Caractéristiques techniques

<b>Marque</b>	MSA
<b>Dimensions</b>	11 x 7,6 x 3,5 cm



<b>Caractéristiques produit</b>	<p>Infos en temps réel :</p> <ul style="list-style-type: none"> <li>Détecte les gaz 2 fois plus vite que la moyenne grâce aux cellules XCell</li> <li>Changement simple et rapide des paramètres de l'ALTAIR 4XR avec l'appli ALTAIR Connect (disponible sur Google Play Store)</li> <li>Notifications d'événements envoyées par SMS avec l'appli ALTAIR Connect</li> </ul> <p>Robuste :</p> <ul style="list-style-type: none"> <li>Résiste à 25 chutes consécutives de 1.2 mètres (résistance aux chutes de la norme militaire MIL-STD-810G)</li> <li>Résiste à une chute accidentelle de 7,5 m sur du béton</li> <li>Certification IP68 contre la poussière et l'eau : 2 m (65 pieds) pendant 60 minutes</li> <li>Plage de températures de fonctionnement étendue : -40 °C à +60 °C (-40 °F à +140 °F)</li> </ul> <p>Fiable :</p> <ul style="list-style-type: none"> <li>Garantie intégrale 4 ans (détecteur, batterie, cellules)</li> <li>Bump test réussi ou échoué/dû? Statut visible en un clin d'oeil grâce à la LED (verte ou rouge) et à l'icône de validation affichée, ou non, à l'écran</li> <li>Bump test et calibrage nécessitant 50% de moins de gaz et 2 fois moins de temps que la moyenne du marché</li> <li>Bump test et calibrage automatiques à une « Heure du jour » spécifiée avec la station de test automatique MSA GALAXY® GX2</li> </ul>
<b>Alimentation</b>	Batterie lithium-polymère rechargeable. Temps de charge < 4 heures
<b>Atex</b>	ATEX
<b>Conforme 10g</b>	Non
<b>Poids</b>	228 gr
<b>Autonomie</b>	24 heures
<b>Garantie</b>	4 ans
<b>Normes et Certification</b>	Directive 2014/34/UE (ATEX) : II 1G Ex ia da IIC T4 Ga, -40 °C à +60 °C, IP68 CE 0080 Directive 2014/30/UE (EMC) : EN50270 Type 2, EN61000-6-3
<b>Autres options disponibles</b>	Calibrage de la cellule Explo (méthane, propane, hexane, pentane) sur demande, nous consulter.
<b>Partie du corps</b>	
<b>Etanche</b>	Non
<b>Accessoires et Consommables</b>	<ul style="list-style-type: none"> <li>Réf. 695725 - Chargeur allume-cigare 12/24V pour detecteur Altair 4</li> <li>Réf. 695313 - Pompe de prélèvement ALTAIR - avec chargeur</li> <li>Réf. 695314 - Pompe de prélèvement ALTAIR - sans chargeur</li> <li>Réf. 695302 - Ligne de prélèvement 3 m pour pompe</li> <li>Réf. 747202 - Bouteille de calibrage 4 gaz - 58 L</li> <li>Réf. 747201 - Bouteille de calibrage 4 gaz - 116 L</li> <li>Réf. 747006 - Manodétendeur</li> <li>Réf. 695370 - Cordon MSA Link</li> </ul>

## Références

<b>Réf. 695935</b>	ALTAIR 4XR Gris - Explo-O2-CO-H2S - Avec chargeur
<b>Réf. 695947</b>	ALTAIR 4XR Photoluminescent - Explo-O2-CO-H2S - Sans chargeur
<b>Réf. 695929</b>	ALTAIR 4XR Gris - Explo-O2-CO compensé H2-H2S - Avec chargeur
<b>Réf. 695930</b>	ALTAIR 4XR Gris - Explo-O2-CO compensé H2 - H2S - Sans chargeur
<b>Réf. 695763</b>	ALTAIR 4XR Gris - Explo-O2 - Avec chargeur
<b>Réf. 695915</b>	ALTAIR 4XR Gris - Explo-CO - Avec chargeur
<b>Réf. 695945</b>	ALTAIR 4XR Gris - Explo-O2-CO-H2S - Sans chargeur
<b>Réf. 695937</b>	ALTAIR 4XR Photoluminescent - Explo-O2-CO-H2S - Avec chargeur
<b>Réf. 695955</b>	ALTAIR 4XR Gris - Explo-O2-CO-NO2 - Avec chargeur

## Photos

