



[Fiche technique]

Kit brûlure premium Premier secours

Réf. 307040

Trousse de secours brulure complet idéale pour porter les premiers soins aux patients victimes de brûlures.

Les produits BURNSHIELD qui composent ce kit brulure assurent une action rapide pour : limiter la propagation de la plaie, refroidir instantanément la surface brûlée, soulager la douleur, diminuer l'œdème, favoriser l'hydratation et réduire l'ampleur des séquelles.

Composition du kit soin brûlure :

- 4 compresses de 10 x 10 cm,
- 1 compresse brulure de 20 x 20 cm,
- 1 flacon de gel brulure 125 ml,
- 5 sachets de 3,5 ml d'hydrogel brulure,
- 1 paire de gants nitrile stériles Taille L,
- 1 couverture de survie stérile,
- 1 paire de ciseaux jesco.

Est-ce qu'il faut couvrir une brûlure avec une compresse?

Oui, il est généralement recommandé de couvrir les brûlures au premier et au deuxième degré avec une compresse stérile ou un pansement propre après les avoir refroidies sous de l'eau froide. Voici pourquoi il est important de couvrir les brûlures :

1. Protection contre les infections : En couvrant la brûlure, vous réduisez le risque d'infection en empêchant les bactéries et les germes de pénétrer dans la zone brûlée.
2. Maintien de l'humidité : Le fait de couvrir la brûlure peut aider à maintenir un environnement humide, ce qui peut favoriser la guérison.
3. Réduction de la douleur : Un pansement ou une compresse peut offrir un certain soulagement en évitant que la brûlure ne soit exposée à l'air et aux frottements, ce qui peut être douloureux.
4. Protection contre les frottements et les irritations : Les vêtements ou d'autres objets peuvent frotter contre la brûlure, ce qui peut augmenter la douleur et le risque d'infection. Un pansement offre une barrière de protection.

Assurez-vous d'utiliser une compresse stérile ou un pansement propre pour couvrir la brûlure. Ne percez pas les cloques, car cela peut augmenter le risque d'infection. Changez régulièrement le pansement pour maintenir

la propreté de la zone. Si vous constatez des signes d'infection tels que rougeur, chaleur, gonflement ou écoulement de pus, consultez immédiatement un professionnel de la santé. Pour les brûlures graves (troisième degré), il est essentiel de consulter un médecin dès que possible, car elles nécessitent une prise en charge médicale spécialisée.

Caractéristiques techniques

Marque	Burnshield - Soins brûlure
Dimensions	(Lxlxh) 39 x 34 x 4 cm
Composition de l'ensemble	4 compresses d'hydrogel 10 x 10 cm, 1 compresse brûlure d'hydrogel 20 x 20 cm, 1 flacon de 125 ml d'hydrogel, 5 sachets de 3,5 ml d'hydrogel, 1 paire de gants stériles en vinyle Taille L, 1 couverture de survie stérile, 1 paire de ciseaux jesco.
Couleur	Noir, Rouge, Blanc
Conforme 10g	Non
Unité de vente	A l'unité
Classification	Se reporter aux composants
Partie du corps	
Code SH	3006500000
Nombre de pièces	14
Étanche	Non

Photos



Kit brûlure premium Premier secours



crème brulure



Kit brûlure premium Premier secours

2 CHOIX SUR SMSP.FR

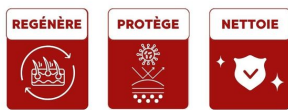


Ref. 307040



Ref. 307030

Kit brûlure premium Premier secours



soin brûlure premium Premier secours