



[Fiche technique]

Ligne guide pompier longueur 60 mètres

Réf. 692221 - 692224 - 692225 - 692226 - 692252

Longueur 60 mètres - Conforme réglementation GNR

Configurations: seule, sur touret, avec sac

Entraînement ou reconnaissance ARI

- Pourquoi se procurer une ligne de vie sécurité ?
- Pourquoi acheter ma ligne guide chez SMSP ?
- Installation ligne de vie
- Une ligne de vie en quelques mots

Pourquoi se procurer une ligne de vie sécurité ?

L'expression « La vie ne tient qu'à un fil » s'applique littéralement avec la ligne guide. SDIS, assurez votre sécurité et celle de vos partenaires avec cette ligne guide pompier.

La ligne guide des pompiers est un outil de communication essentiel pour les opérations sur le terrain. Elle sert à établir une voie de communication entre les pompiers qui se trouvent à l'intérieur d'un bâtiment en feu et ceux qui se trouvent à l'extérieur. La ligne guide est composée d'une corde tressée de 6mm que les pompiers utilisent pour se déplacer dans le bâtiment sans se perdre ou se retrouver coincé dans une impasse.

Lorsque les pompiers pénètrent dans un bâtiment en feu, ils doivent souvent traverser des zones sombres et enfumées où il est difficile de voir ou de s'orienter. La ligne guide leur permet de se déplacer en toute sécurité en suivant un itinéraire prédéterminé. Elle peut également servir à tirer des tuyaux ou d'autres équipements lourds à l'intérieur du bâtiment.

La ligne guide pompier est généralement établie avant que les pompiers ne pénètrent dans le bâtiment en feu. Elle doit être fixée solidement pour éviter tout risque de rupture ou d'effondrement. Les pompiers doivent également être formés à son utilisation et savoir comment l'utiliser de manière efficace.

Pourquoi acheter ma ligne guide chez SMSP ?

Vos interventions incendie :

- Résistant à une température allant jusqu'à 500°C.

- En tant que SDI vous pourrez utiliser cette ligne guide lors de vos interventions, et entraînement.

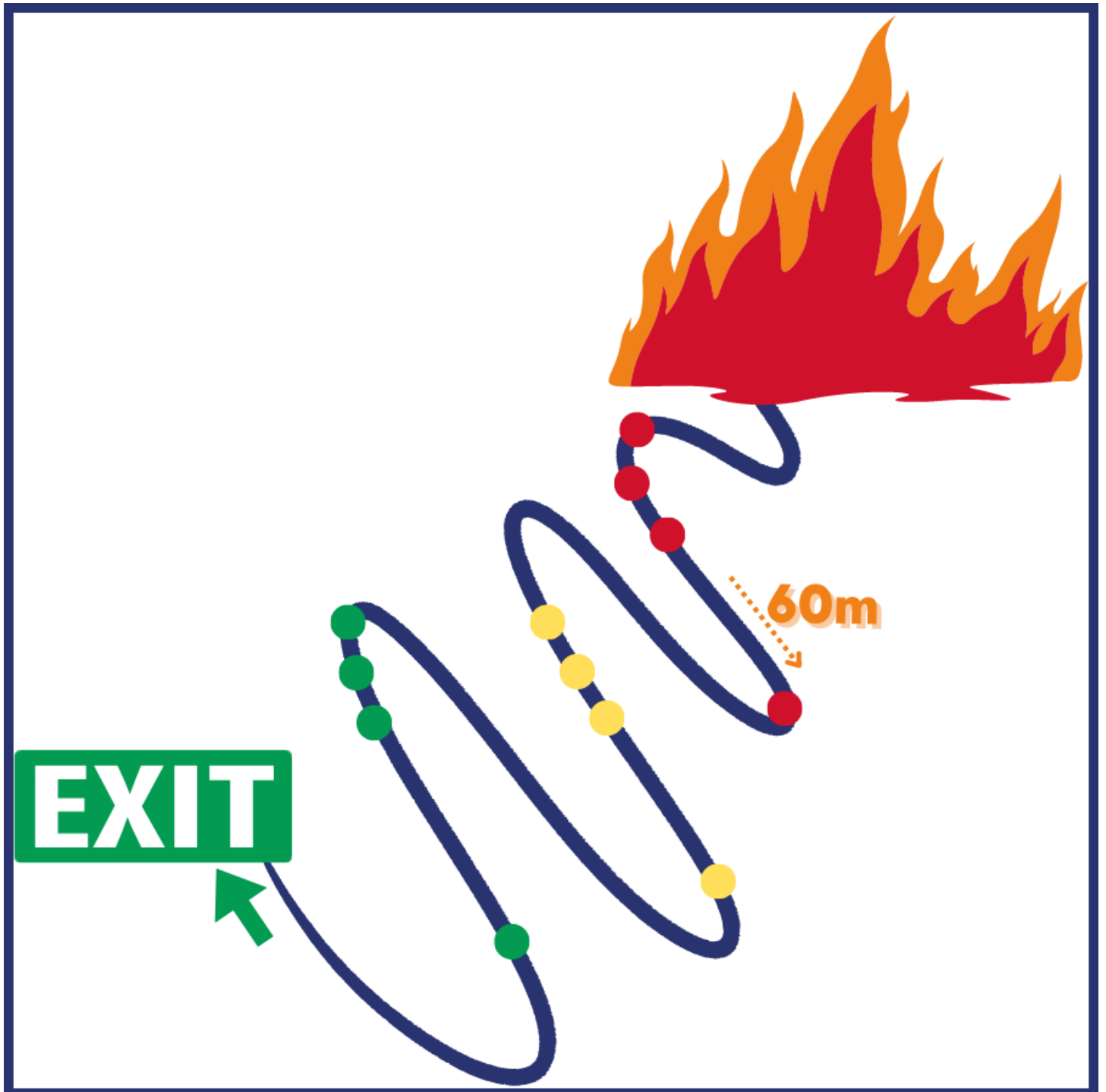
Vos interventions en hauteur :

- Corde résistant à la rupture : > à 600 daN

Haute visibilité :

- Fil rétro-réfléchissant sur toute la longueur et perles fluo diamètre 14mm

- Repère de progression : 3 couleurs vert, jaune, rouge



Facilité de rangement :

- Mousqueton à une extrémité, boucle à l'autre.

- Conformément au GNR, afin d'éviter toute confusion lors du rangement de la corde.

Grande amplitude :

- Corde de 60m de longueur

Installation ligne de vie :

Une ligne de vie en quelques mots :

En résumé, la ligne guide des pompiers est un outil de communication essentiel pour les opérations de lutte contre les incendies en milieu clos. Elle permet aux pompiers de se déplacer en toute sécurité et de se concentrer sur leur mission sans se perdre ou se mettre en danger.

Nous proposons également au sein de notre catalogue une [échelle à coulisse pompier](#).

Informations complémentaires

Repères de progression : 4 perles (3 + 1) tous les 2,5 m. Perles de couleur : vertes pour les 20 premiers mètres, jaunes pour les 20 suivants et rouges pour les 20 derniers.

Caractéristiques techniques

Conforme 10g	Non
Matière	Ame et gaine en aramide haute ténacité
Unité de vente	A l'unité
Poids	ligne guide seule 1,3 kg
Garantie	ligne guide : 2 ans
Partie du corps	
Accessoires et Consommables	

Références

- Réf. 692221** Ligne guide pompier 60m seule
- Réf. 692226** Ligne guide pompier 60m sur touret
- Réf. 692224** Ligne guide pompier 60 m avec sac
- Réf. 692252** Sac pour ligne guide pompier 50 ou 60 m
- Réf. 692225** Touret pour ligne guide pompier 50 ou 60 m

Photos

