



[Fiche technique]

Mannequin pompier multi-trauma - Ruth Lee

Réf. 301030 - 301050 - 301070

3 MODÈLES RUTH LEE

3 configurations de poids (30 kg, 50 kg, 70 kg) pour des entraînements réalistes sur victimes polytraumatisées. 100% des équipes utilisant ces mannequins reconnaissent leur impact pédagogique fort, améliorant l'efficacité des formations.

- Mannequin pompier d'une taille adulte et de différents poids réalistes et bien équilibrés.
- Le formateur peut mettre en scène des formations de secourisme reconstituant les séquelles d'une victime empalée, ayant subi un écrasement ou avec un membre sectionné totalement ou partiellement.

3 configurations de poids pour ce mannequin Ruth Lee multi trauma:

Le fabricant Ruth Lee propose son mannequin multi-trauma en trois configurations de poids (30 kg, 50 kg, 70 kg) afin de répondre à plusieurs besoins opérationnels et logistiques des services de secours.

Le mannequin de 30 kg est idéal pour les exercices nécessitant une manipulation rapide, comme l'initiation aux gestes de secours ou les formations de premiers secours (PSE1/PSE2). Il convient également pour simuler des victimes plus légères, comme des adolescents ou des personnes fragiles. Celui de 50 kg offre un bon compromis entre réalisme et maniabilité. Il permet de simuler un adulte tout en restant gérable pour des manœuvres courantes, notamment les évacuations et brancardages. La version 70 kg représente le poids moyen d'un adulte en situation réelle et est utilisée pour des exercices avancés nécessitant un effort physique accru, tels que la désincarcération ou l'extraction en milieu confiné.

Ces différentes configurations permettent une progression pédagogique efficace, en commençant avec un mannequin plus léger avant de passer à un poids plus lourd pour un entraînement plus exigeant. Elles tiennent également compte des contraintes de transport et de stockage, un modèle plus léger étant plus facile à manipuler. Enfin, elles s'adaptent aux différents publics : les écoles de secourisme et organismes de formation privilégieront les modèles de 30 ou 50 kg, tandis que les pompiers et équipes spécialisées utiliseront davantage celui de 70 kg pour un réalisme maximal.

Scénario d'Exercice : Accident de la Route avec Victime Polytraumatisée

Objectifs pédagogiques

- Appliquer les gestes de secours adaptés aux traumatismes graves.
- Maîtriser les techniques de désincarcération.
- Coordonner les interventions des différentes équipes (secours médical, désincarcération, logistique).

- Gérer la sécurisation de la zone d'intervention.

Mise en situation

Contexte :

Un accident de la route vient de se produire sur une départementale. Un véhicule léger a percuté un rail de sécurité. Il y a un seul occupant, un homme d'environ 35 ans, grièvement blessé.

Bilan initial :

- Conducteur inconscient mais avec une respiration présente.
- Bras gauche sectionné au niveau du coude avec hémorragie massive.
- Tige métallique (poteau de signalisation arraché) empalée au niveau de l'abdomen.
- Piégé dans l'habitacle, jambes coincées sous le tableau de bord.

Déroulement de l'Intervention

1. Sécurisation de la Zone

- Mise en place d'un balisage pour protéger l'équipe et éviter un suraccident.
- Stabilisation du véhicule avec calage.
- Extinction préventive des sources de chaleur (batterie coupée, extincteur prêt).

2. Accès à la Victime et Évaluation

- Premier contact avec la victime (vérification de la conscience, du pouls, et de la respiration).
- Mise en place d'un collier cervical.
- Gestion immédiate de l'hémorragie du bras sectionné avec un garrot haut et un pansement compressif.
- Protection du site d'empalement sans extraction brutale.

3. Désincarcération

- Déploiement de l'équipe de désincarcération pour libérer les jambes (éloignement du tableau de bord avec vérin hydraulique).
- Vérification continue des signes vitaux.

4. Prise en Charge Médicale

- Intervention d'un infirmier ou médecin SMUR si présent.
- Administration d'antalgiques et surveillance du choc hémorragique.
- Préparation de l'évacuation avec matelas coquille et attelle pour stabilisation.

5. Extraction et Transport

- Extraction prudente en coordination avec l'équipe médicale.
- Évacuation vers un centre de traumatologie avec relais au SAMU.

Évaluation et Débriefing

- Analyse des gestes techniques : efficacité du garrot, gestion de l'empalement, protocoles de désincarcération.
- Coordination inter-équipe et communication sur site.

- Améliorations possibles pour réduire le temps d'intervention et optimiser la prise en charge de la victime.

Témoignages ou retours d'expérience

À ce stade, nous n'avons pas encore d'avis utilisateur, mais nous vous encourageons à partager vos retours après utilisation. Nous attachons une grande importance à la satisfaction de nos clients et, pour chaque achat effectué sur SMSP, une enquête de satisfaction et de qualité vous sera envoyée pour recueillir votre expérience.

Caractéristiques techniques

Marque	Ruth Lee
Dimensions	Taille 1,8 m
Couleur	Noir, Rouge
Conforme 10g	Non
Matière	Mannequin constitué en polyester ignifuge
Unité de vente	A l'unité
Livré avec	Bottes et une combinaison de protection, dans un sac en polyéthylène
Garantie	1 an (défaut de matériau et de fabrication)
Partie du corps	
Étanche	Non
Accessoires et Consommables	Réf. 301006 - Sac de transport pour mannequin Ruth Lee Taille adulte Réf. 301008 - Bottes de remplacement pour mannequin adulte

Références

Réf. 301030	Mannequin pompier multi-trauma - 30 kg Modèle : Adulte léger
Réf. 301050	Mannequin pompier multi-trauma - 50 kg Modèle : Adulte standard
Réf. 301070	Mannequin pompier multi-trauma - 70 kg Modèle : Adulte lourd

Photos



3 MODÈLES RUTH LEE
3 modèles de ruth lee
mannequin entrainement
pompier multi-traumatisme pour
désincarcération



MULTI-TRAUMA RUTH LEE
mannequin sauvetage pompier
multi-traumatismes Adulte léger
30kg



MULTI-TRAUMA RUTH LEE
ruth lee mannequin sauvetage
pompier multi-traumatismes
Adulte standard 50kg



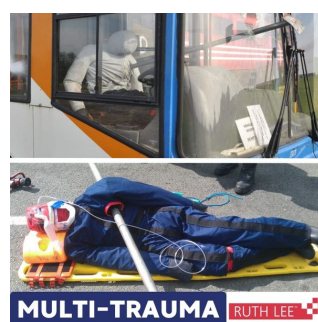
MULTI-TRAUMA RUTH LEE
mannequin entrainement
pompier Adulte lourd 70kg



POMPIER
ruth lee mannequin pompier
détachable ignifugé et résistant
aux chutes



CONFIGURABLE
mannequin sauvetage pompier
détachable et configurable pour
exercice évacuation incendie



MULTI-TRAUMA RUTH LEE
mannequin entrainement
pompier multi-traumatismes