



[Fiche technique]

Masque haute concentration Adulte - Lot de 50

Réf. 302203

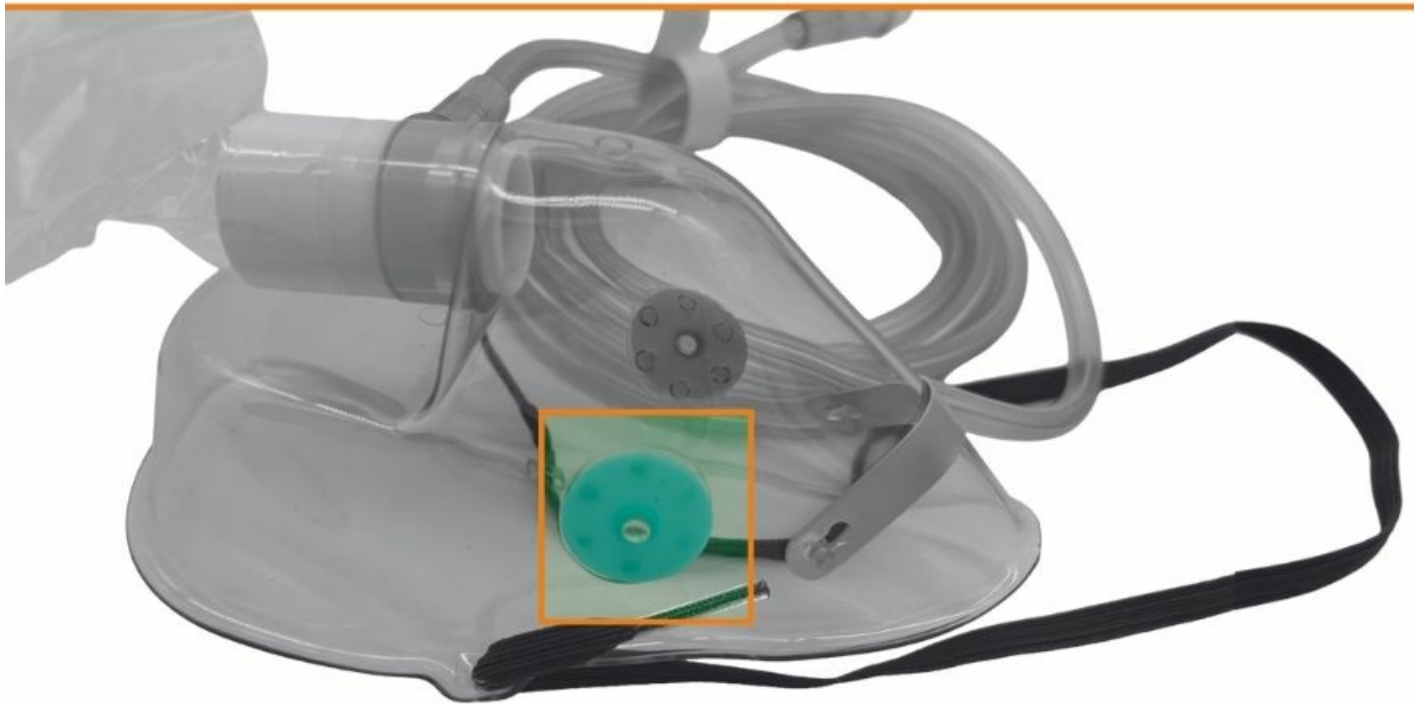
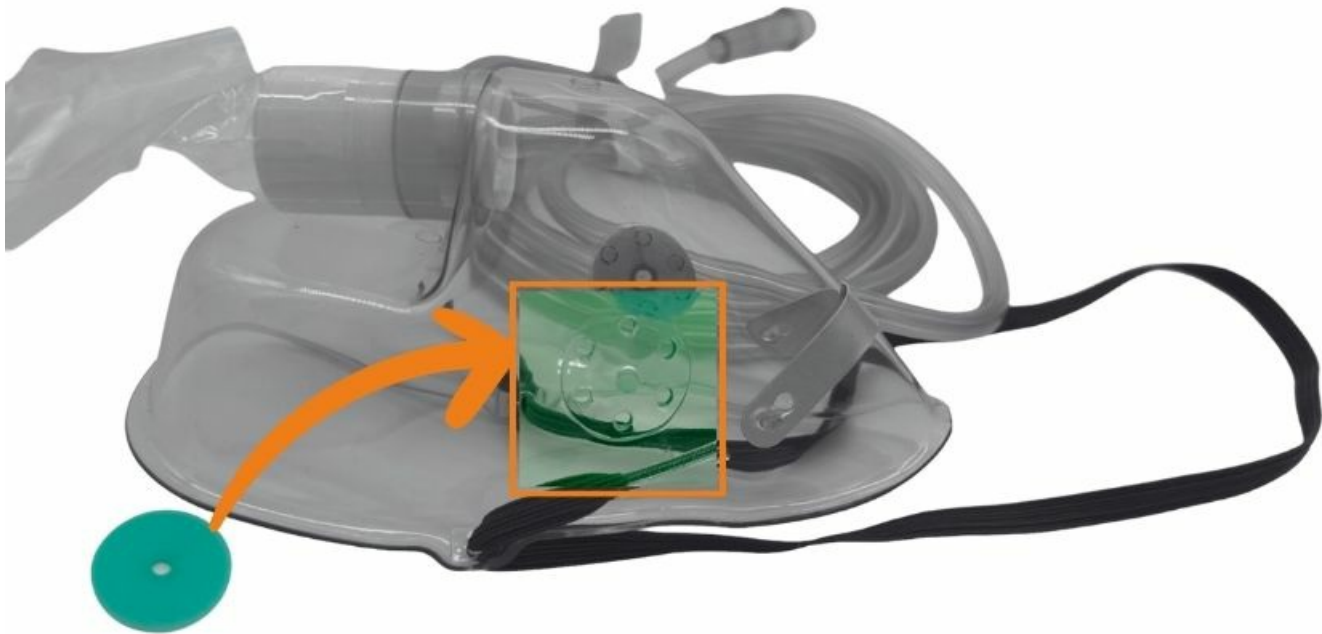


LOT

50

Permet d'inhaler des concentrations d'oxygène proches de 100%.

Si vous souhaitez plus d'informations sur le [masque oxygene haute concentration](#), veuillez consulter la ref.302200





L'oxygénothérapie est une procédure médicale visant à administrer de l'oxygène supplémentaire à un patient pour rétablir ou maintenir un taux normal d'oxygène dans le sang. Voici les points clés relatifs à l'utilisation d'un masque à haute concentration d'oxygène et à la surveillance des paramètres associés :

Masque à haute concentration d'oxygène

- Objectif : Administrer de l'oxygène à forte concentration pour augmenter le niveau d'oxygène dans le sang.
- Utilisation : Recommandé pour des conditions telles que l'hypoxémie, l'hypercapnie, l'hypoxie aiguë, et l'hypoxie chronique.
- Entretien : Changer le masque quotidiennement pour des raisons d'hygiène et d'efficacité.

Ratio PaO₂/FiO₂

- PaO₂ : Pression partielle en oxygène dans le sang artériel.
- FiO₂ : Fraction d'oxygène inspiré.
- Ratio PaO₂/FiO₂ : Indicateur de la fonction respiratoire du patient. Un ratio inférieur à 300 peut indiquer un syndrome de détresse respiratoire aiguë (SDRA).

Saturation en oxygène (SpO₂)

- SpO₂ : Pourcentage de saturation de l'hémoglobine en oxygène dans le sang.
- Cible : Maintenir une SpO₂ supérieure à 95%.
- Surveillance : Utilisation d'un oxymètre de pouls pour surveiller en continu la saturation pulsée en oxygène.

Actes professionnels liés à l'oxygénothérapie (R.4311-7 30°, 31°)

- Article R.4311-7 du Code de la santé publique:
 - 30° : Participation à la surveillance clinique et à la mise en œuvre des traitements en rapport avec les pathologies respiratoires.
 - 31° : Administration de l'oxygène dans le cadre de prescriptions médicales.

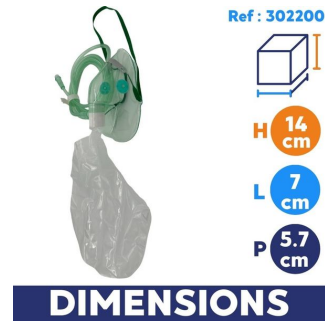
Caractéristiques techniques

Couleur	Blanc, Vert Transparent
Conforme 10g	Non
Unité de vente	Lot de 50
Classification	Se reporter aux composants
Partie du corps	
Référence fabricant (MPN)	302203
Etanche	Non

Photos



Masque haute concentration Adulte Lot de 50



dimension Masque d'inhalation haute concentration Lot de 50



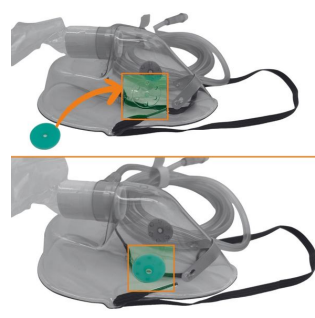
capacité réservoir o₂ Masque d'inhalation haute concentration



Masque d'inhalation haute concentration tubulure 2m



composition Masque d'inhalation haute concentration



masque haute et moyenne concentration

