



[Fiche technique]

Fausse plaie - Doigt sectionné

Réf. 333026

L'image représentée fait figurer le résultat final d'une fausse plaie. A combiner avec gamme de maquillage secourisme : pinceau, dissolvant, fard

- Maquillage blessure réaliste : fabriqué dans un matériau souple avec des bordures fines et transparentes permettant des formations particulièrement proche du réel.
- Maquillage SST et PSC1 facile à positionner (seulement 1 minute pour l'appliquer), pas de perte de temps à la préparation.
- Longue tenue : de 6 à 8 heures
- Résiste à l'eau
- Réutilisable

- Appliquer du maquillage sur la fausse plaie pour simuler une blessure réaliste pendant vos formations de secourisme.

Informations complémentaires

Plaies réutilisables.

Voici le matériel dont vous aurez besoin pour rendre la plaie encore plus réaliste :

- Latex liquide (Ref.333304)
- Fard crème jaune - bleu - rouge (Ref.333300)
- Plasto nat (Ref.333306)
- Pinceau (Ref.333320)
- Faux sang gélifié (Ref.333301)
- Sang artificiel (Ref.333032)
- Dissolvant (Ref.333318)

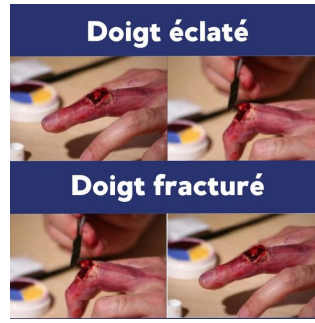
Caractéristiques techniques

Marque	Maqpro
Caractéristiques produit	Plaies réutilisables.
Utilisation	Réutilisable
Conforme 10g	Non
Unité de vente	A l'unité
Instructions d'utilisation	Réalisation du maquillage : Étape n°1 : Appliquer une fiche couche de latex sur la 2ème phalange du majeur Étape n°2 : Faire un cylindre de Plasto-Nat de la taille de la phalange Étape n°3 : Colorer le doigt avec du Fard jaune Étape n°4 : Appliquer sur la bordure de la partie à couper du Fard bleu puis superposer du Fard rouge. Positionner le cylindre de Plasto-Nat en continuité de la phalange Étape n°5 : Etirer le Plasto-Nat du centre vers l'extérieur Étape n°6 : Colorer l'intérieur du cratère avec le pinceau et du fard rouge sans colorer les lèvres du Plasto-Nat Étape n°7 : Remplir le cratère de sang gélifié et recouvrir les bords du Plasto-Nat
Classification	Non concerne
Partie du corps	
Référence fabricant (MPN)	PR08
Accessoires et Consommables	Réf. 333300 - Fard crème pour maquillage de secourisme - Palette de 10 couleurs Réf. 333301 - Faux sang gélifié Maqpro Réf. 333304 - Latex liquide - Flacon de 60 Réf. 333306 - Plasto-Nat 35 ml Réf. 333316 - Plasto-Nat 200 ml Réf. 333318 - Dissolvant pour colles et latex - Flacon de 60ml Réf. 333320 - Pinceau maquillage pro N°2 Réf. 333321 - Pinceau maquillage pro N°6 Réf. 333032 - Faux sang normal Maqpro 125ml

Photos

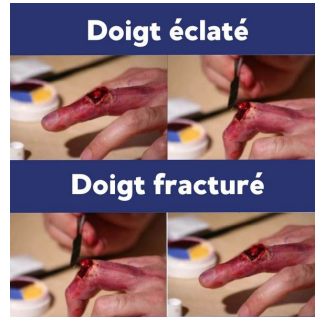
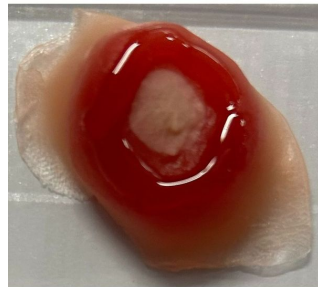
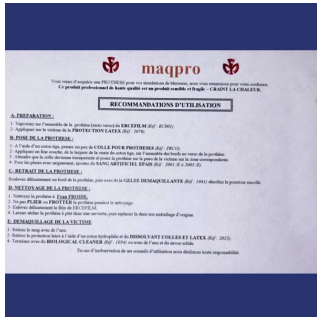
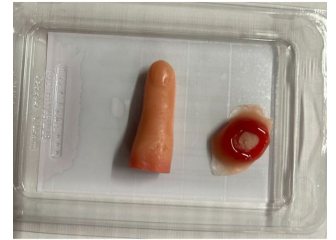


Doigt coupé



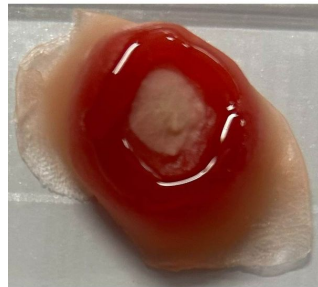
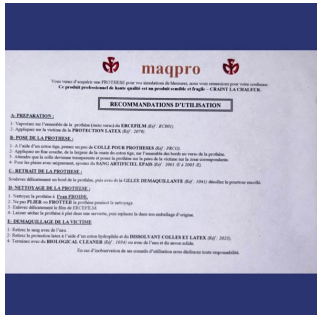
Doigt éclaté

Doigt fracturé



Doigt éclaté

Doigt fracturé



Doigt coupé