



[Fiche technique]

## Tensiomètre électronique au bras Omron M3

Réf. 293030



**Brassard équipé de la technologie Intelli wrap assurant des mesures fiables quelle que soit la position du brassard.**

**Tensiomètre Omron M3: format compact et très facile d'utilisation.**

- Tensiomètre brassard pratique et efficace :
  - Lecture facilitée grâce au large écran digital LCD qui permet d'afficher en même temps les valeurs de diastoles, systoles et pouls
  - Brassard adapté à toutes les morphologies (circonférence du bras : 22-42 cm)
  - Grande mémoire capable de conserver 60 mesures horodatées pour 2 utilisateurs
  - Bon positionnement du brassard vérifié et affichage d'un picogramme
  - Niveau d'hypertension indiqué
  - Pour tous types de patients notamment les femmes enceintes souffrant de pré-éclampsie et les personnes diagnostiqués hypertendus.
  - Plage de mesure :
    - Pression : 0 à 299mmHg (précision :  $\pm 3$ mmHg),
    - Pouls : 40 à 180/min (précision :  $\pm 5\%$ ).
  - L'autotensiomètre fonctionne avec 4 piles AA (fournies) ou sur secteur.
- **Omron Intellisense : la différence avec les autres tensiometres du marché**

Le système IntelliSense d'Omron est une technologie brevetée intégrée à certains tensiomètres automatiques, comme le modèle Omron M3. Ce système rend la prise de mesure plus confortable et précise en ajustant automatiquement le gonflage du brassard selon la morphologie et les besoins du patient.

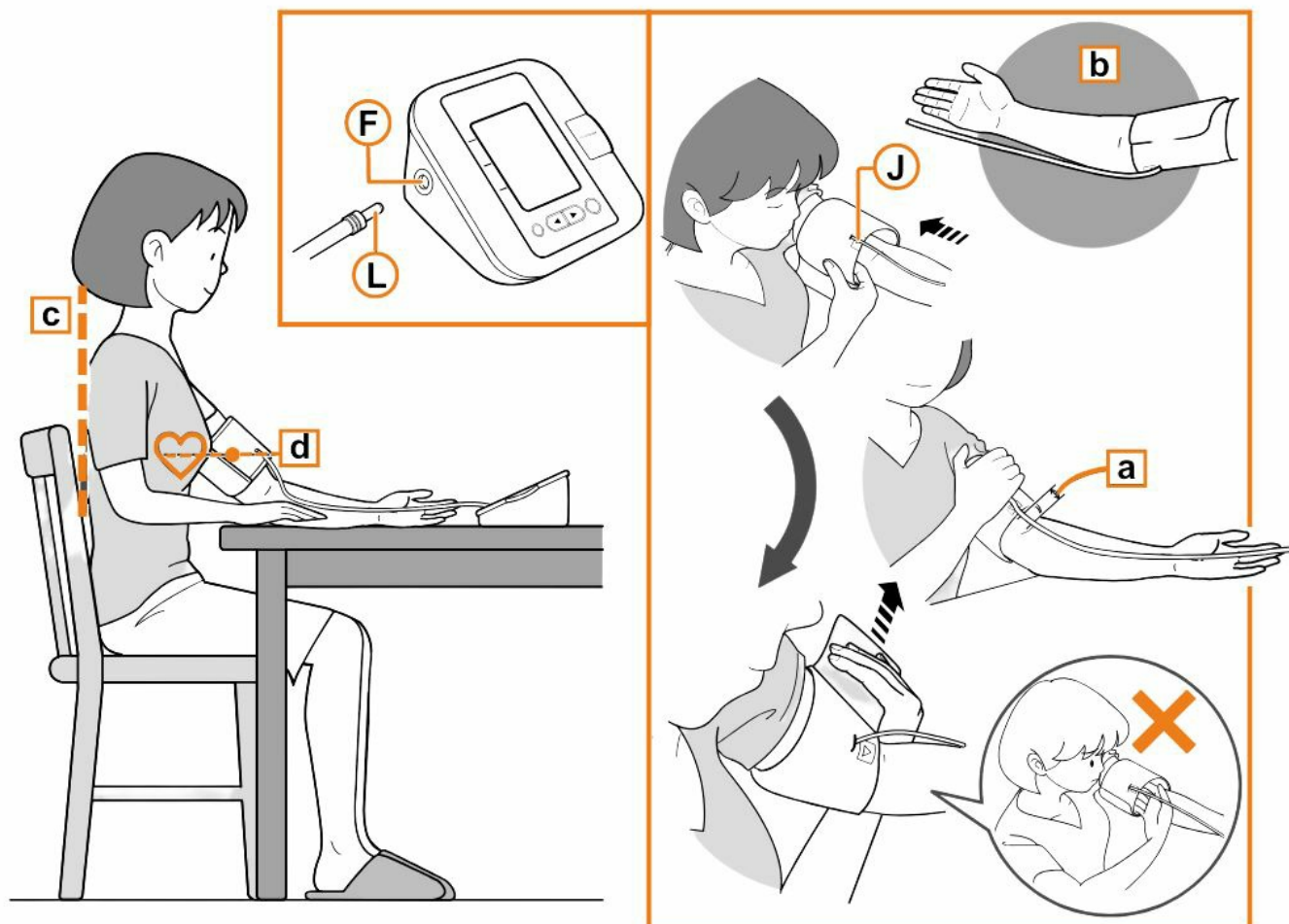
### Fonctionnement du système IntelliSense

Contrairement aux tensiomètres traditionnels qui peuvent sur-gonfler ou sous-gonfler le brassard, le système IntelliSense évalue en temps réel la pression nécessaire pour chaque mesure. Ce processus permet de gonfler le brassard de manière progressive et adaptée, sans nécessiter de réglages manuels. Le résultat est un confort accru pour le patient et une mesure plus rapide, car le brassard ne se gonfle pas plus que nécessaire.

### Avantages du système IntelliSense

1. Confort : Le gonflage personnalisé réduit la sensation de compression excessive, souvent désagréable pour les patients sensibles.
  2. Précision accrue : En optimisant le niveau de gonflage, IntelliSense diminue le risque d'erreur de mesure causé par des variations de pression.
  3. Simplicité d'utilisation : IntelliSense permet une prise de mesure fiable sans intervention de l'utilisateur pour ajuster la pression, idéal pour une utilisation à domicile.
- Grâce à cette technologie, le tensiomètre Omron M3 offre des mesures fiables et précises, adaptées à une large gamme de patients, de manière simple et efficace.

## Comment prendre sa tension avec un tensiomètre Omron M3?



### Application du Brassard

Retirez les vêtements serrés ou les manches retroussées serrées de votre bras supérieur. Ne placez pas le brassard sur des vêtements épais.

1. Insérez (L) la prise d'air dans (F) la fiche d'air.
2. Passez votre bras dans la boucle du brassard.
3. Positionnez correctement le bras.

- (a) Le bord inférieur du brassard doit être à 1 à 2 cm au-dessus du coude.
- (j) Le marqueur (flèche sous le tube) est centré sur le milieu de votre bras intérieur. Fermez fermement la fixation en tissu.

### Remarques :

- Lorsque vous prenez une mesure sur le bras droit, le tube à air sera sur le côté de votre coude. Faites attention à ne pas reposer votre bras sur le tube à air (b) .
- La pression artérielle peut différer entre le bras droit et le bras gauche, et par conséquent, les valeurs mesurées peuvent être différentes. Omron recommande d'utiliser toujours le même bras pour la mesure. Si les valeurs entre les deux bras diffèrent considérablement, veuillez consulter votre médecin pour savoir quel bras utiliser pour votre mesure.

### Utilisation de l'appareil

#### Comment s'asseoir correctement ?

Pour prendre une mesure, vous devez être détendu et confortablement assis, dans une pièce à température agréable. Ne mangez pas, ne fumez pas et ne faites pas d'exercice 30 minutes avant de prendre une mesure.

- Asseyez-vous sur une chaise avec les pieds à plat sur le sol.
- Asseyez-vous droit avec le dos bien droit. (c)

- Le brassard doit être au même niveau que votre cœur. (d)

- **Guide d'enroulement du brassard**

Le Guide d'enroulement du brassard est une fonction unique qui indique si le brassard n'est pas suffisamment serré autour du



bras. Même si l'icône

est affichée, une lecture de la pression artérielle sera effectuée.

**Remarque :**

Cette lecture n'est PAS fiable en raison de l'enroulement incorrect du brassard. Veuillez enrouler de nouveau le brassard en prenant soin de bien l'enrouler et reprenez la mesure.



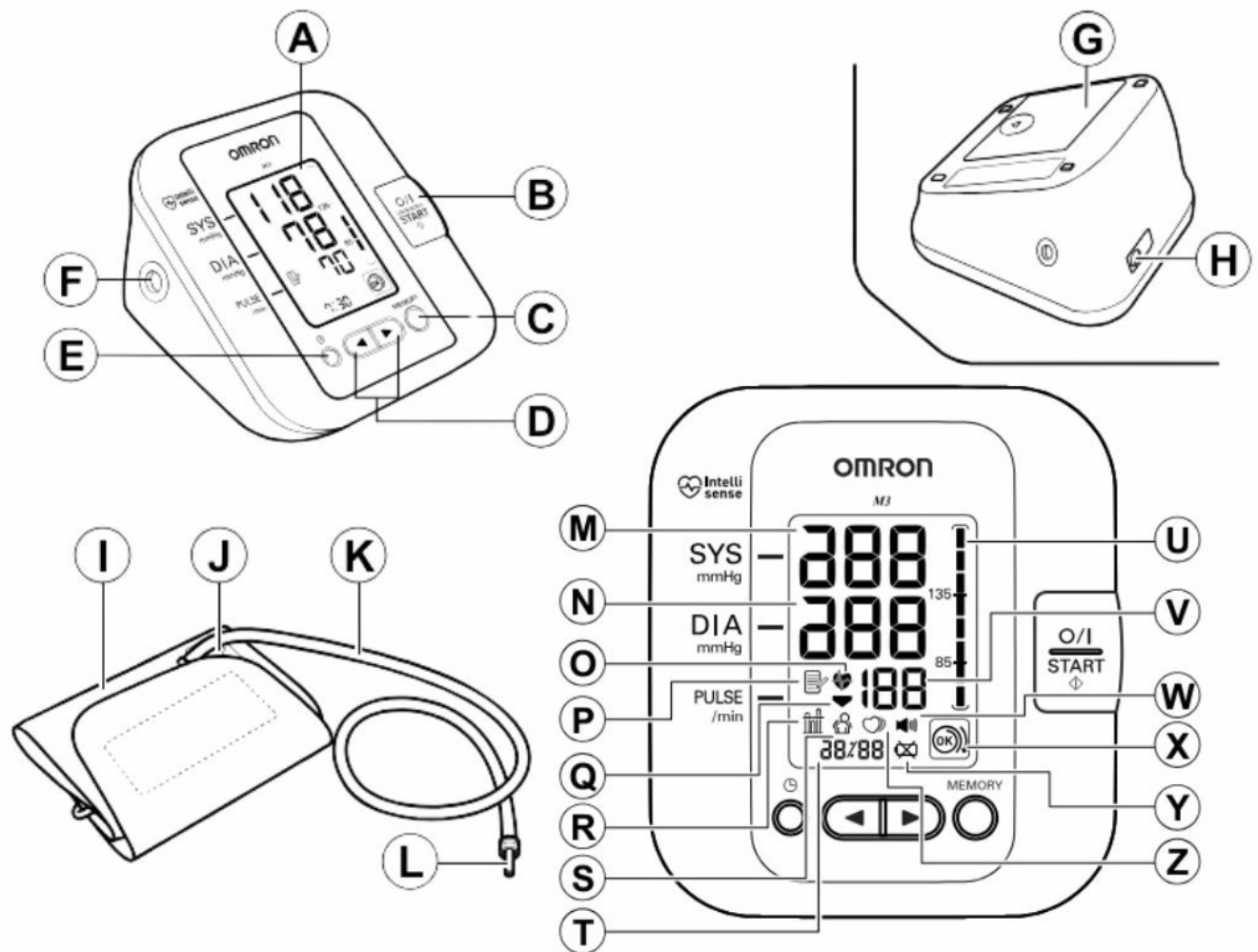
Lorsque l'icône

est affichée, le brassard est correctement enroulé suffisamment serré autour du bras

et la lecture est précise et fiable.

de

[Comment fonctionne le tensiomètre Omron M3 ?](#)



### Unité principale

- A- Affichage
- B- Bouton O/I START
- C- Bouton de mémoire
- D- Boutons Haut/Bas
- E- Bouton de réglage du buzzer et de la date/heure
- F- Entrée d'air
- G- Compartiment des piles
- H- Prise de l'adaptateur secteur (pour adaptateur secteur optionnel)

### Brassard

- I- Brassard (brassard moyen : circonférence du bras 22-32 cm)
- J- Marqueur coloré
- K- Tube à air
- L- Prise d'air

### Affichage

- M- Pression artérielle systolique
- N- Pression artérielle diastolique

O- Symbole Omron de battement de cœur (clignote pendant la mesure)

P- Symbole Omron de mémoire

Q- Symbole Omron de déflation

R- Symbole Omron de valeur moyenne

S- Symbole Omron d'erreur de mouvement

T- Affichage de la date/heure

U- Indicateur de niveau de pression artérielle

V- Affichage du pouls

W- Symbole Omron de buzzer

X- Guide d'enroulement du brassard

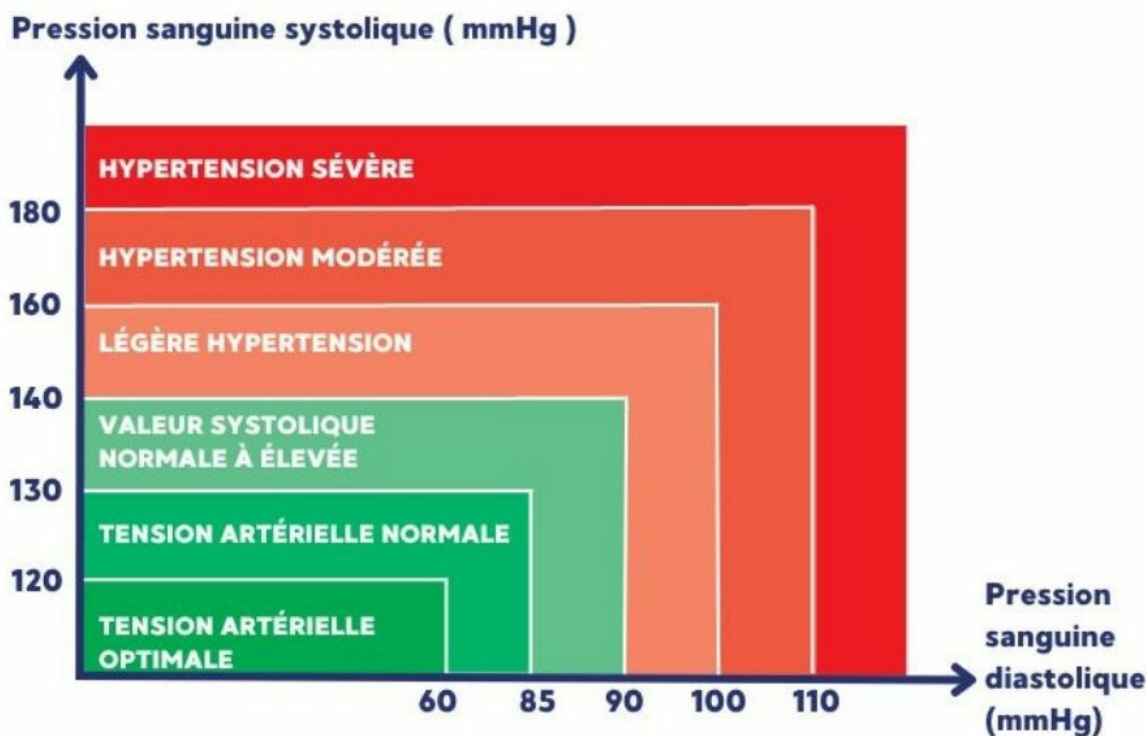
Y- Symbole de pile faible

Z- Symbole Omron de battement de cœur irrégulier

Peut-on considérer le tensiomètre Omron M3 comme un tensiometre parlant avec une fonction vocale?

Non, le tensiomètre Omron M3 n'est pas équipé d'une fonction vocale. Il s'agit d'un modèle conçu pour une utilisation simple et efficace, mais il ne dispose pas de synthèse vocale pour annoncer les résultats de mesure. Pour les utilisateurs recherchant un tensiomètre parlant, il existe d'autres modèles dans la gamme Omron ou d'autres marques qui incluent cette fonctionnalité.

[Comment lire un tensiomètre ?](#)



### Selon la classification de la tension artérielle de l'OMS



Pour lire un tensiomètre selon la classification de l'OMS (Organisation Mondiale de la Santé), commencez par identifier les valeurs de la pression artérielle systolique (le chiffre le plus élevé) et diastolique (le chiffre le plus bas) sur l'écran de l'appareil. Comparez ces valeurs aux catégories de la classification de l'OMS : une pression normale est inférieure à 120/80 mmHg, une pression élevée est entre 120-129/80 mmHg, et l'hypertension est classée en trois stades : le stade 1 (130-139/80-89 mmHg), le stade 2 (140-159/90-99 mmHg), et le stade 3 (160 mmHg et plus pour la systolique, 100 mmHg et plus pour la diastolique). Utilisez ces références pour évaluer votre pression artérielle et déterminer si elle se situe dans une plage normale ou si une consultation médicale est nécessaire.

## Informations complémentaires

Température et humidité d'utilisation : +10°C à +40°C. Maximum : 15% à 90% RH.

Température et humidité de stockage : -20°C à +60°C. Maximum : 10% à 90% RH.

Plage de mesure :

- Pression : 0 à 299mmHg (précision :  $\pm 3$ mmHg),
- Pouls : 40 à 180/min (précision :  $\pm 5\%$ ).

## Caractéristiques techniques

<b>Marque</b>	Omron
<b>Dimensions</b>	Tensiomètre (Lxlxh) 10.5 x 8.5 x 15.2 cm. Brassard (Lxlxh) 14.5 x 53.2 cm
<b>Caractéristiques produit</b>	Dimensions (Lxlxh): Tensiomètre : 10.5 x 8.5 x 15.2 cm Brassard : 14.5 x 53.2 cm
<b>Couleur</b>	Noir, Blanc, Bleu
<b>Alimentation</b>	4 piles 1.5V « AA » alcalines
<b>Conforme 10g</b>	Non
<b>Matière</b>	Brassard - tube à air : nylon, polyvinyl chloride ABS, polycarbonate
<b>Unité de vente</b>	A l'unité
<b>Poids</b>	Tensiomètre 340 g. Brassard 163 g
<b>Autonomie</b>	Environ 1000 mesures avec 4 piles alcalines neuves
<b>Livré avec</b>	1 brassard medium, 1 manuel d'utilisation, 1 boîte de rangement, 1 jeu de 4 piles
<b>Garantie</b>	Moniteur 3 ans. Accessoires 1 an
<b>Classification</b>	Dispositif médical de classe 2a
<b>Autres options disponibles</b>	Adaptateur secteur (6V, 4W) disponible sur demande, nous consulter. Brassard taille enfant 17-22 cm disponible.
<b>Partie du corps</b>	
<b>Code SH</b>	90189010
<b>Etanche</b>	Non

## Photos



Tensiomètre électronique au bras Omron M3



Autotensiomètre électronique au bras Omron M3



Dimensions tensiomètre électronique au bras Omron M3



Compositions tensiomètre électronique au bras Omron M3



Tensiomètre électronique au bras Omron M3



Tensiomètre électronique au bras Omron M3